

PŮDORYS 1. NP

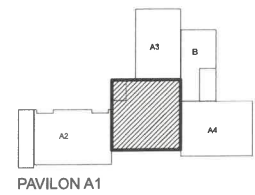
PŮDORYS 1. PP


LEGENDA	
	STÁVAJÍCÍ KONSTRUKCE
	NOVÉ KONSTRUKCE A PRVKY
	CIHLA P15, MALTA M5, NA MALTOVÉ LOŽE
	POROBETONOVÉ ZDIVO, NA MALTOVÉ LOŽE
LEGENDA PRVKŮ	
	KXX - KLEMPÍRSKÉ PRVKY - VIZ VÝPIS KLEMPÍRSKÝCH PRVKŮ
	ZXX - ZÁMĚČNICKÉ PRVKY - VIZ VÝPIS ZÁMĚČNICKÝCH PRVKŮ
	UXX - TRuhlářské PRVKY - VIZ VÝPIS TRuhlářSKÝCH PRVKŮ
	UXX - OKNO - VIZ VÝPIS OKEN
	UXX - DVEŘE - VIZ VÝPIS DVEŘÍ

POZNÁMKA
PO SKONČENÍ ÚPRAV BUDE PROVEDENA MONTÁŽ HROMOSVODU
KOV. - KONTAKTNI ZATEPLOVACÍ SYSTÉM

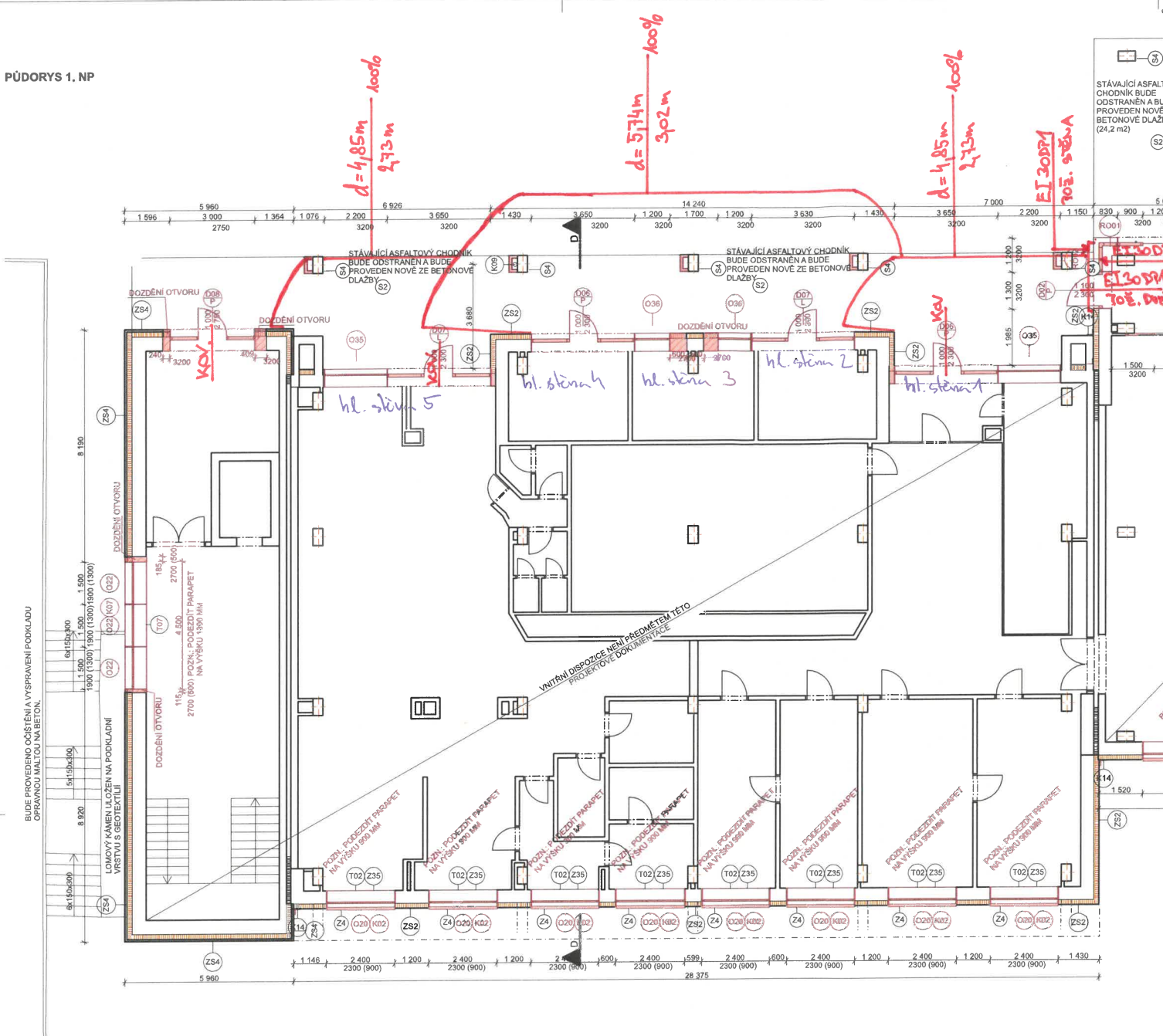
ZS1 - SOKLOVÁ ČÁST	
- SOKLOVÁ MOZAIKOVÁ OMÍTKA	TL 2,0 MM
- PENETRAČNÍ NÁTĚR V BARVĚ	
- PŘETMELOVACÍ VRSTVA LEPÍČHO TMELU	TL 4,0 MM
- LEPÍČÍ TMEL S VÝZTUŽNOU TKANINOU	TL 4,0 MM
- TEPELNÁ IZOLACE - XPS	TL 120,0 MM
- LEPÍČÍ TMEL	TL DLE ROVINATOSTI PODKLADU
- HLOUBKOVÁ PENETRACE PODKLADU 2x	
- OČIŠTĚNÍ STÁVAJÍCÍ KONSTRUKCE - TLAKOVOU VODOU	
ZS2 - OBVODOVÝ PLÁŠT	
- SILIKONOVÁ OMÍTKA	TL 2,0 MM
- PENETRAČNÍ NÁTĚR V BARVĚ	
- PŘETMELOVACÍ VRSTVA LEPÍČHO TMELU	TL 4 MM
- LEPÍČÍ TMEL S VÝZTUŽNOU TKANINOU	TL 4,0 MM
- TEPELNÁ IZOLACE - MINERÁLNÍ VATA	TL 180,0 MM
- LEPÍČÍ TMEL	TL DLE ROVINATOSTI PODKLADU
- HLOUBKOVÁ PENETRACE PODKLADU 2x	
- OČIŠTĚNÍ STÁVAJÍCÍ KONSTRUKCE - TLAKOVOU VODOU	
ZS3 - ZATEPLENÍ VODODROVNÉ KONSTRUKCE	
- SILIKONOVÁ OMÍTKA	TL 2,0 MM
- PENETRAČNÍ NÁTĚR V BARVĚ	
- PŘETMELOVACÍ VRSTVA LEPÍČHO TMELU	TL 4,0 MM
- LEPÍČÍ TMEL S VÝZTUŽNOU TKANINOU	TL 4,0 MM
- TEPELNÁ IZOLACE - MINERÁLNÍ VATA	TL 180,0 MM
- LEPÍČÍ TMEL	TL DLE ROVINATOSTI PODKLADU
- HLOUBKOVÁ PENETRACE PODKLADU 2x	
- OČIŠTĚNÍ STÁVAJÍCÍ KONSTRUKCE - TLAKOVOU VODOU	
ZS4 - PROVĚTRÁVANÁ FASÁDA	
- FASÁDNÍ DESKA	TL 8,0 MM
- PROFILOVANÁ EPDM PÁSKA	
- VĚTRANÁ MEZERA	TL 40,0 MM
- SVISLÝ PODKLADNÍ ROŠT	TL 40,0 MM
- NOSNÉ PRVKY PROVĚTRÁVANÉ FASÁDY	TL DLE TL. TEPELNÉ IZOLACE
- DIFUZNÍ FOLIE	
- TEPELNÁ IZOLACE - MINERÁLNÍ VATA, VLOŽENA DO NOSNÉHO ROŠTU PROVĚTRÁVANÉ FASÁDY	TL 180,0 MM
ZS5 - ZATEPLENÍ STŘECHY	
- HYDROIZOLACE - PVC-P	TL 1,5 mm
- SEPARAČNÍ FOLIE - SKLOVLÁKNITÁ NETKANÁ TEXTILIE 120g/m2	TL 2x140 mm
- TEPELNÁ IZOLACE EPS 150S	
- TEPELNÁ IZOLACE EPS 150S - SPÁDOVÉ KLÍNY SPÁD 2%	TL 4,0 mm
- PAROZÁBRANA CELOPLOŠNĚ LEPENÁ NATAVENÝ ASF. MOD. PÁS	
- PENETRACE	
- OČIŠTĚNÍ STÁVAJÍCÍ KONSTRUKCE	
ZS6 - ZATEPLENÍ ATIKY	
- SILIKONOVÁ OMÍTKA	TL 2,0 MM
- PENETRAČNÍ NÁTĚR V BARVĚ	
- PŘETMELOVACÍ VRSTVA LEPÍČHO TMELU	TL 4 MM
- LEPÍČÍ TMEL S VÝZTUŽNOU TKANINOU	TL 4,0 MM
- TEPELNÁ IZOLACE - MINERÁLNÍ VATA	TL 180,0 MM
- LEPÍČÍ TMEL	TL DLE ROVINATOSTI PODKLADU
- HLOUBKOVÁ PENETRACE PODKLADU 2x	
- CIHLA P15	TL 300 MM
ZS7 - SKLADBA ZATEPLENÍ STŘEŠNÍ KONSTRUKCE	
- FOLIE S POCHOZÍ ÚPRAVOU NA HORNÍM PLOVČU	TL 1,5 mm
- HYDROIZOLACE - PVC-P	TL 1,5 mm
- SEPARAČNÍ FOLIE - SKLOVLÁKNITÁ NETKANÁ TEXTILIE	
- TEPELNÁ IZOLACE EPS 150S	TL 2x140 mm
- TEPELNÁ IZOLACE EPS 150S - SPÁDOVÉ KLÍNY SPÁD 2%	
- PAROZÁBRANA CELOPLOŠNĚ LEPENÁ NATAVENÝ ASF. MOD. PÁS	TL 4,0 mm
- ASFALTOVÁ PENETRACE	
- OČIŠTĚNÍ STÁVAJÍCÍ KONSTRUKCE	
ZS8 - ATIKA - PROVĚTRÁVANÁ FASÁDA	
- FASÁDNÍ DESKA	TL 8,0 MM
- PROFILOVANÁ EPDM PÁSKA	
- VĚTRANÁ MEZERA	TL 40,0 MM
- SVISLÝ PODKLADNÍ ROŠT	TL 40,0 MM
- NOSNÉ PRVKY PROVĚTRÁVANÉ FASÁDY	TL DLE TL. TEPELNÉ IZOLACE
- DIFUZNÍ FOLIE	
- TEPELNÁ IZOLACE - MINERÁLNÍ VATA, VLOŽENA DO NOSNÉHO ROŠTU PROVĚTRÁVANÉ FASÁDY	TL 180,0 MM
- CIHLA P15	TL 300,0 MM

LEGENDY SKLADEB	
S1 - OKAPOVÝ CHODNÍK	
- BETONOVÁ DLAŽBA 500/500	TL 50,0 MM
- KLADEČI VRSTVA ŠTERKODRT FR. 0-8 VE SPÁDU	TL 40,0 MM
- PODKLADNÍ VRSTVA ŠTERKODRT FR. 16-32	TL 150,0 MM
- STÁVAJÍCÍ HUTNĚNÝ TERÉN	
S2 - CHODNÍK - BETONOVÁ DLAŽBA	
- BETONOVÁ DLAŽBA 200/200	TL 60,0 MM
- KLADEČI VRSTVA ŠTERKODRT FR. 0-8 VE SPÁDU	TL 40,0 MM
- PODKLADNÍ VRSTVA ŠTERKODRT FR. 16-32	TL 150,0 MM
- PODKLADNÍ VRSTVA ŠTERKODRT FR. 32-64	TL 200,0 MM
- VÝMĚNNÁ VRSTVA	TL 200,0 MM
- STÁVAJÍCÍ HUTNĚNÝ TERÉN	
S3 - CHODNÍK - ZÁMKOVÁ DLAŽBA	
- ZÁMKOVÁ DLAŽBA	TL 60,0 MM
- KLADEČI VRSTVA ŠTERKODRT FR. 0-8 VE SPÁDU	TL 40,0 MM
- PODKLADNÍ VRSTVA ŠTERKODRT FR. 16-32	TL 150,0 MM
- PODKLADNÍ VRSTVA ŠTERKODRT FR. 32-64	TL 200,0 MM
- VÝMĚNNÁ VRSTVA	TL 200,0 MM
- STÁVAJÍCÍ HUTNĚNÝ TERÉN	
S4 - KERAMICKÝ OBKLAD	
- KERAMICKÝ OBKLAD	
- LEPÍČÍ TMEL S VÝZTUŽNOU TKANINOU	TL 4,0 MM
- VENKOVNÍ HRUBÁ OMÍTKA - SROVNÁNÍ PODKLADU	TL DLE ROVINATOSTI KCE
- OČIŠTĚNÍ STÁVAJÍCÍ KONSTRUKCE	

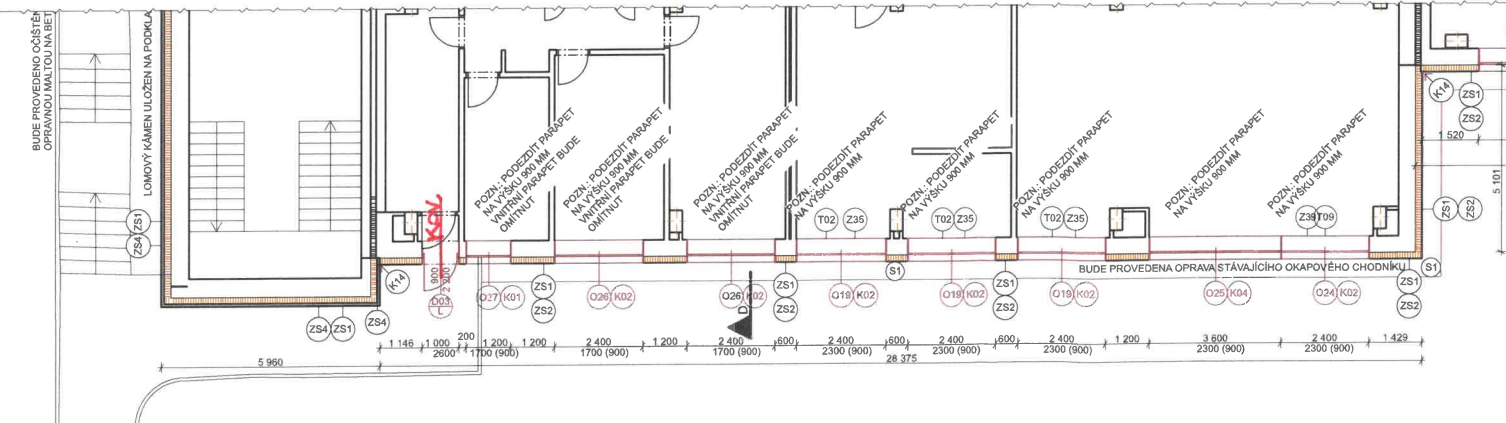


ZODP. PROJEKTANT: BARBORA KYŠKOVÁ		 Občanské 1116/18 710 00 Ostrava - Slezská Ostrava	
VYPRACOVAL: ING. SIMONA LYSOŘKOVÁ			
KONTROLOVAL: BARBORA KYŠKOVÁ			
PROJEKTANT OBJEKTU: D.1.1. ARCHITEKTONICKO STAVEBNÍ ŘEŠENÍ			
INVESTOR: STATUTÁRNÍ MĚSTO KARVÍNÁ, FRYŠTÁTSKÁ 72/1, 733 23 KARVÍNÁ		MÍSTO STAVBY:	KARVÍNÁ
		KATASTRÁLNÍ ÚZEMÍ:	KARVÍNÁ - MĚSTO
NÁZEV AKCE: ZATEPLENÍ BUDOVY Č.P. 2379 NA UL. ŽŽKOVA V KARVÍNĚ - MIZEROVĚ		PARCELNÍ ČÍSLO:	1793/1, 1793/78, 1793/79, 1793/80, 1793/81
STAVEBNÍ OBJEKT: S001 PAVILON A1		ČÁST:	STAVEBNÍ
		FORMÁT:	630/594
		DATUM:	LEDEN 2021
		STUPEŇ:	DSP
JMÉNO VÝKRESU:		ARCHIVNÍ ČÍSLO: XXX	
PŮDORYS 1PP + 1.NP - NOVÝ STAV		MĚŘÍTKO:	
		1:100, 1:50	
			ČÍSLO VÝKRESU: D.1.1.b)05 - A1

PŮDORYS 1. NP



PŮDORYS 1. PP



LEGENDA

STÁVAJÍCÍ KONSTRUKCE
NOVÉ KONSTRUKCE A PRVKY
CIHLA P15, MALTA M5, NA MALTOVÉ LŮŽE
POROBETONOVÉ ZDVO, NA MALTOVÉ LŮŽE

LEGENDA PRVKŮ

K2x KLEMPÍŘSKÉ PRVKY - VIZ VÝPIS KLEMPÍŘSKÝCH PRVKŮ
Z2x ZÁMEČNICKÉ PRVKY - VIZ VÝPIS ZÁMEČNICKÝCH PRVKŮ
T2x TRUHLÁŘSKÉ PRVKY - VIZ VÝPIS TRUHLÁŘSKÝCH PRVKŮ
OK2 OKNO - VIZ VÝPIS OKEN
D2x DVEŘE - VIZ VÝPIS DVEŘÍ

POZNÁMKA

PO SKONČENÍ ÚPRAV BUDE PROVEDENA MONTÁŽ HROMOSVODU
KOV - kování dle čl. 13.1.1 ČSN 730810

LEGENDY SKLADEB - KONTAKTNÍ ZATEPLOVACÍ SYSTÉM

Z81 - SOKLOVÁ ČÁST

- SOKLOVÁ MOZAIKOVÁ OMÍTKA TL 2,0 MM
- PENETRAČNÍ NÁTER V BARVĚ TL 4,0 MM
- PŘETMELOVACÍ VRSTVA LEPIČHO TMELU TL 4,0 MM
- LEPIČÍ TMEL S VÝZTUŽNOU TKANINOU TL 120,0 MM
- TEPELNÁ IZOLACE - XPS TL 120,0 MM
- LEPIČÍ TMEL TL DLE ROVINATOSTI PODKLADU
- HLBOBKOVÁ PENETRACE PODKLADU 2x
- OCISTĚNÍ STÁVAJÍCÍ KONSTRUKCE - TLAKOVOU VODOU

Z82 - OBVODOVÝ PĚŠT

- SILIKONOVÁ OMÍTKA TL 2,0 MM
- PENETRAČNÍ NÁTER V BARVĚ TL 4,0 MM
- PŘETMELOVACÍ VRSTVA LEPIČHO TMELU TL 4,0 MM
- LEPIČÍ TMEL S VÝZTUŽNOU TKANINOU TL 120,0 MM
- TEPELNÁ IZOLACE - MINERÁLNÍ VATA TL 180,0 MM
- LEPIČÍ TMEL TL DLE ROVINATOSTI PODKLADU
- HLBOBKOVÁ PENETRACE PODKLADU 2x
- OCISTĚNÍ STÁVAJÍCÍ KONSTRUKCE - TLAKOVOU VODOU

Z83 - ZATEPLENÍ VODOROVNÉ KONSTRUKCE

- SILIKONOVÁ OMÍTKA TL 2,0 MM
- PENETRAČNÍ NÁTER V BARVĚ TL 4,0 MM
- PŘETMELOVACÍ VRSTVA LEPIČHO TMELU TL 4,0 MM
- LEPIČÍ TMEL S VÝZTUŽNOU TKANINOU TL 180,0 MM
- TEPELNÁ IZOLACE - MINERÁLNÍ VATA TL 180,0 MM
- LEPIČÍ TMEL TL DLE ROVINATOSTI PODKLADU
- HLBOBKOVÁ PENETRACE PODKLADU 2x
- OCISTĚNÍ STÁVAJÍCÍ KONSTRUKCE - TLAKOVOU VODOU

Z84 - PROVĚTRÁVANÁ FASÁDA

- FASÁDNÍ DESKA TL 8,0 MM
- PROFILOVANÁ EPDM PÁSKA TL 40,0 MM
- VĚTRANÁ MEZERA TL 40,0 MM
- SVISLÝ PODKLADNÍ ROŠT TL 40,0 MM
- NOSNÉ PRVKY PROVĚTRÁVANÉ FASÁDY TL DLE TL. TEPELNÉ IZOLACE
- DIFÚZNÍ FOLIE TL DLE TL. TEPELNÉ IZOLACE
- TEPELNÁ IZOLACE - MINERÁLNÍ VATA, VLOŽENA DO NOSNÉHO ROŠTU PROVĚTRÁVANÉ FASÁDY TL 180,0 MM

Z85 - ZATEPLENÍ STŘECHY

- HYDROIZOLACE - PVC-P TL 1,5 mm
- SEPARAČNÍ FOLIE - SKLOVLÁKNITÁ NETKANÁ TEXTILIE 120g/m² TL 2x140 mm
- TEPELNÁ IZOLACE EPS 150S TL 4,0 mm
- TEPELNÁ IZOLACE EPS 150S - SPÁDOVÉ KLÍNY SPÁD 2% TL 4,0 mm
- PAROZÁBRANA CELOPLŠNĚ LEPENÁ NATAVENÝ ASF. MOD. PÁS
- PENETRACE
- OCISTĚNÍ STÁVAJÍCÍ KONSTRUKCE

Z86 - ZATEPLENÍ ATIKY

- SILIKONOVÁ OMÍTKA TL 2,0 MM
- PENETRAČNÍ NÁTER V BARVĚ TL 4,0 MM
- PŘETMELOVACÍ VRSTVA LEPIČHO TMELU TL 4,0 MM
- LEPIČÍ TMEL S VÝZTUŽNOU TKANINOU TL 180,0 MM
- TEPELNÁ IZOLACE - MINERÁLNÍ VATA TL 180,0 MM
- LEPIČÍ TMEL TL DLE ROVINATOSTI PODKLADU
- HLBOBKOVÁ PENETRACE PODKLADU 2x TL 300 MM
- CIHLA P15 TL 300 MM

Z87 - SKLADBA ZATEPLENÍ STŘEŠNÍ KONSTRUKCE

- FOLIE S POCHOZÍ ÚPRAVOU NA HORNÍM POVRCHU TL 1,5 mm
- HYDROIZOLACE - PVC-P TL 1,5 mm
- SEPARAČNÍ FOLIE - SKLOVLÁKNITÁ NETKANÁ TEXTILIE TL 2x140 mm
- TEPELNÁ IZOLACE EPS 150S TL 4,0 mm
- TEPELNÁ IZOLACE EPS 150S - SPÁDOVÉ KLÍNY SPÁD 2% TL 4,0 mm
- PAROZÁBRANA CELOPLŠNĚ LEPENÁ NATAVENÝ ASF. MOD. PÁS
- ASFALTOVÁ PENETRACE
- OCISTĚNÍ STÁVAJÍCÍ KONSTRUKCE

Z88 - ATIKA - PROVĚTRÁVANÁ FASÁDA

- FASÁDNÍ DESKA TL 8,0 MM
- PROFILOVANÁ EPDM PÁSKA TL 40,0 MM
- VĚTRANÁ MEZERA TL 40,0 MM
- SVISLÝ PODKLADNÍ ROŠT TL 40,0 MM
- NOSNÉ PRVKY PROVĚTRÁVANÉ FASÁDY TL DLE TL. TEPELNÉ IZOLACE
- DIFÚZNÍ FOLIE TL DLE TL. TEPELNÉ IZOLACE
- TEPELNÁ IZOLACE - MINERÁLNÍ VATA, VLOŽENA DO NOSNÉHO ROŠTU PROVĚTRÁVANÉ FASÁDY TL 180,0 MM
- CIHLA P15 TL 300,0 MM

LEGENDY SKLADEB

S1 - OKAPOVÝ CHODNÍK

- BETONOVÁ DLAŽBA 500/500 TL 50,0 MM
- KLADEČÍ VRSTVA ŠTERKODRT FR. 0-8 VE SPÁDU TL 40,0 MM
- PODKLADNÍ VRSTVA ŠTERKODRT FR. 16-32 TL 150,0 MM
- STÁVAJÍCÍ HUTNĚNÝ TERÉN

S2 - CHODNÍK - BETONOVÁ DLAŽBA

- BETONOVÁ DLAŽBA 200/200 TL 60,0 MM
- KLADEČÍ VRSTVA ŠTERKODRT FR. 0-8 VE SPÁDU TL 40,0 MM
- PODKLADNÍ VRSTVA ŠTERKODRT FR. 16-32 TL 150,0 MM
- PODKLADNÍ VRSTVA ŠTERKODRT FR. 32-64 TL 200,0 MM
- VÝMĚNNÁ VRSTVA TL 200,0 MM
- STÁVAJÍCÍ HUTNĚNÝ TERÉN

S3 - CHODNÍK - ZÁMKOVÁ DLAŽBA

- ZÁMKOVÁ DLAŽBA TL 60,0 MM
- KLADEČÍ VRSTVA ŠTERKODRT FR. 0-8 VE SPÁDU TL 40,0 MM
- PODKLADNÍ VRSTVA ŠTERKODRT FR. 16-32 TL 150,0 MM
- PODKLADNÍ VRSTVA ŠTERKODRT FR. 32-64 TL 200,0 MM
- VÝMĚNNÁ VRSTVA TL 200,0 MM
- STÁVAJÍCÍ HUTNĚNÝ TERÉN


S4 - KERAMICKÝ OBKLAD

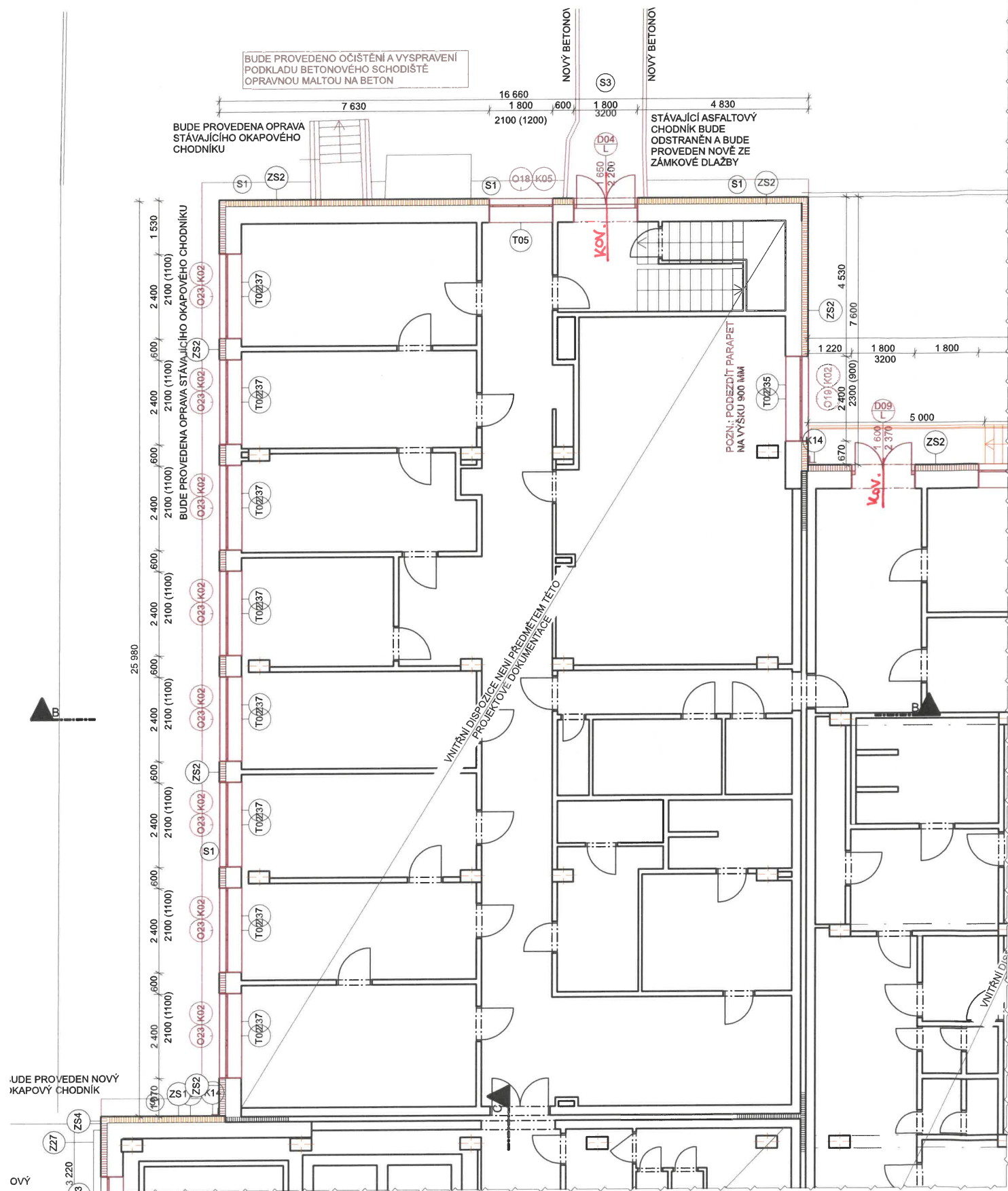
- KERAMICKÝ OBKLAD TL 4,0 MM
- LEPIDLO TL 4,0 MM
- LEPIČÍ TMEL S VÝZTUŽNOU TKANINOU TL 4,0 MM
- VÝKOVNÍ HRUBÁ OMÍTKA - SROVNÁNÍ PODKLADU TL DLE ROVINATOSTI KCE

PAVILON A2

A1 A2 A3 A4

AUTORIZACE:

ZOOP. PROJEKTANT:	BARBORA KYŠKOVÁ		Občanská 1116/18 710 00 Ostrava - Šlázková Ostrava s.r.o.
VYPRACOVAL:	ING. SIMONA LYŠŇKOVÁ		
KONTROLOVAL:	BARBORA KYŠKOVÁ		
PROJEKTANT OBJEKTU:	D.1.1. ARCHITEKTONICKO STAVEBNÍ ŘEŠENÍ		
INVESTOR:	MÍSTO STAVBY: KARVÍNÁ		
STATUTÁRNÍ MĚSTO KARVÍNÁ, FRYŠTÁTSKÁ 72/1, 733 23 KARVÍNÁ	KATASTRÁLNÍ ÚZEMÍ: KARVÍNÁ - MĚSTO		
NÁZEV AKCE:	PARCELNÍ ČÍSLO: 1793/1, 1793/78, 1793/79, 1793/80, 1793/81		
ZATEPLENÍ BUDOVY Č.P. 2379 NA UL. ŽIŽKOVA V KARVINĚ - MIZEROVÉ	ČÁST: STAVEBNÍ	FORMAT: 630/594	
STAVEBNÍ OBJEKT: S002 PAVILON A2	DATUM: LEDEN 2021	STUPEŇ: DSP	
ARCHIVNÍ ČÍSLO: XXX	MĚŘÍTKO:	ČÍSLO VÝKRESU:	
JMÉNO VÝKRESU:	PŮDORYS 1.PP + 1.NP - NOVÝ STAV		
	1:100, 1:50	D.1.1.b)05 - A2	



LEGENDA	
	STÁVAJÍCÍ KONSTRUKCE
	NOVÉ KONSTRUKCE A PRVKY
	CIHLA P15, MALTA M5, NA MALTOVÉ LOŽE
	POROBETONOVÉ ZDIVO, NA MALTOVÉ LOŽE
LEGENDA PRVKŮ	
	KLEMPÍŘSKÉ PRVKY - VIZ VÝPIS KLEMPÍŘSKÝCH PRVKŮ
	ZÁMEČNICKÉ PRVKY - VIZ VÝPIS ZÁMEČNICKÝCH PRVKŮ
	TRUHLÁŘSKÉ PRVKY - VIZ VÝPIS TRUHLÁŘSKÝCH PRVKŮ
	OKNO - VIZ VÝPIS OKEN
	DVEŘE - VIZ VÝPIS DVEŘÍ

LEGENDY SKLADEB - KONTAKTNÍ ZATEPLOVACÍ SYSTÉM

ZS1 SOKLOVÁ ČÁST
- SOKLOVÁ MOZAIKOVÁ OMÍTKA TL. 2,0 MM
- PENETRAČNÍ NÁTĚR V BARVĚ
- PŘETMELOVACÍ VRSTVA LEPÍČHO TMELU TL. 4,0 MM
- LEPÍČÍ TMEL S VÝZTUŽNOU TKANINOU TL. 4,0 MM
- TEPELNÁ IZOLACE - XPS TL. 120,0 MM
- LEPÍČÍ TMEL TL. DLE ROVINATOSTI PODKLADU
- HLOUBKOVÁ PENETRACE PODKLADU 2x
- OČIŠTĚNÍ STÁVAJÍCÍ KONSTRUKCE - TLAKOVOU VODOU

ZS2 - OBVODOVÝ PLÁŠŤ
- SILIKONOVÁ OMÍTKA TL. 2,0 MM
- PENETRAČNÍ NÁTĚR V BARVĚ
- PŘETMELOVACÍ VRSTVA LEPÍČHO TMELU TL. 4 MM
- LEPÍČÍ TMEL S VÝZTUŽNOU TKANINOU TL. 4,0 MM
- TEPELNÁ IZOLACE - MINERÁLNÍ VATA TL. 180,0 MM
- LEPÍČÍ TMEL TL. DLE ROVINATOSTI PODKLADU
- HLOUBKOVÁ PENETRACE PODKLADU 2x
- OČIŠTĚNÍ STÁVAJÍCÍ KONSTRUKCE - TLAKOVOU VODOU

ZS3 - ZATEPLENÍ VODOROVNÉ KONSTRUKCE
- SILIKONOVÁ OMÍTKA TL. 2,0 MM
- PENETRAČNÍ NÁTĚR V BARVĚ
- PŘETMELOVACÍ VRSTVA LEPÍČHO TMELU TL. 4,0 MM
- LEPÍČÍ TMEL S VÝZTUŽNOU TKANINOU TL. 4,0 MM
- TEPELNÁ IZOLACE - MINERÁLNÍ VATA TL. 180,0 MM
- LEPÍČÍ TMEL TL. DLE ROVINATOSTI PODKLADU
- HLOUBKOVÁ PENETRACE PODKLADU 2x
- OČIŠTĚNÍ STÁVAJÍCÍ KONSTRUKCE - TLAKOVOU VODOU

ZS4 - PROVĚTRÁVANÁ FASÁDA
- FASÁDNÍ DESKA TL. 8,0 MM
- PROFILOVANÁ EPDM PÁSKA
- VĚTRANÁ MEZERA TL. 40,0 MM
- SVISLÝ PODKLADNÍ ROŠT TL. 40,0 MM
- NOSNÉ PRVKY PROVĚTRÁVANÉ FASÁDY TL. DLE TL. TEPELNÉ IZOLACE
- DIFÚZNÍ FOLIE
- TEPELNÁ IZOLACE - MINERÁLNÍ VATA, VLOŽENA DO NOSNÉHO ROŠTU PROVĚTRÁVANÉ FASÁDY TL. 180,0 MM

LEGENDY SKLADEB

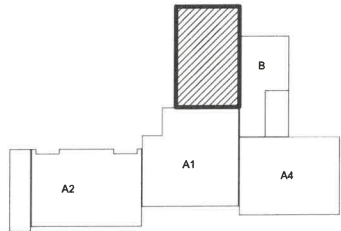
S1 - OKAPOVÝ CHODNÍK
- BETONOVÁ DLAŽBA 500/500 TL. 50,0 MM
- KLADEČÍ VRSTVA ŠTĚRKODRTĚ FR. 0-8 VE SPÁDU TL. 40,0 MM
- PODKLADNÍ VRSTVA ŠTĚRKODRTĚ FR. 16-32 TL. 150,0 MM
- STÁVAJÍCÍ HUTNĚNÝ TERÉN

S2 - CHODNÍK - BETONOVÁ DLAŽBA
- BETONOVÁ DLAŽBA 200/200 TL. 60,0 MM
- KLADEČÍ VRSTVA ŠTĚRKODRTĚ FR. 0-8 VE SPÁDU TL. 40,0 MM
- PODKLADNÍ VRSTVA ŠTĚRKODRTĚ FR. 16-32 TL. 150,0 MM
- PODKLADNÍ VRSTVA ŠTĚRKODRTĚ FR. 32-64 TL. 200,0 MM
- VÝMĚNNÁ VRSTVA TL. 200,0 MM
- STÁVAJÍCÍ HUTNĚNÝ TERÉN

S3 - CHODNÍK - ZÁMKOVÁ DLAŽBA
- ZÁMKOVÁ DLAŽBA TL. 60,0 MM
- KLADEČÍ VRSTVA ŠTĚRKODRTĚ FR. 0-8 VE SPÁDU TL. 40,0 MM
- PODKLADNÍ VRSTVA ŠTĚRKODRTĚ FR. 16-32 TL. 150,0 MM
- PODKLADNÍ VRSTVA ŠTĚRKODRTĚ FR. 32-64 TL. 200,0 MM
- VÝMĚNNÁ VRSTVA TL. 200,0 MM
- STÁVAJÍCÍ HUTNĚNÝ TERÉN


S4 - KERAMICKÝ OBKLAD
- KERAMICKÝ OBKLAD
- LEPIDLO
- LEPÍČÍ TMEL S VÝZTUŽNOU TKANINOU TL. 4,0 MM
- VENKOVNÍ HRUBÁ OMÍTKA - SROVNÁNÍ PODKLADU TL. DLE ROVINATOSTI KCE
- OČIŠTĚNÍ STÁVAJÍCÍ KONSTRUKCE

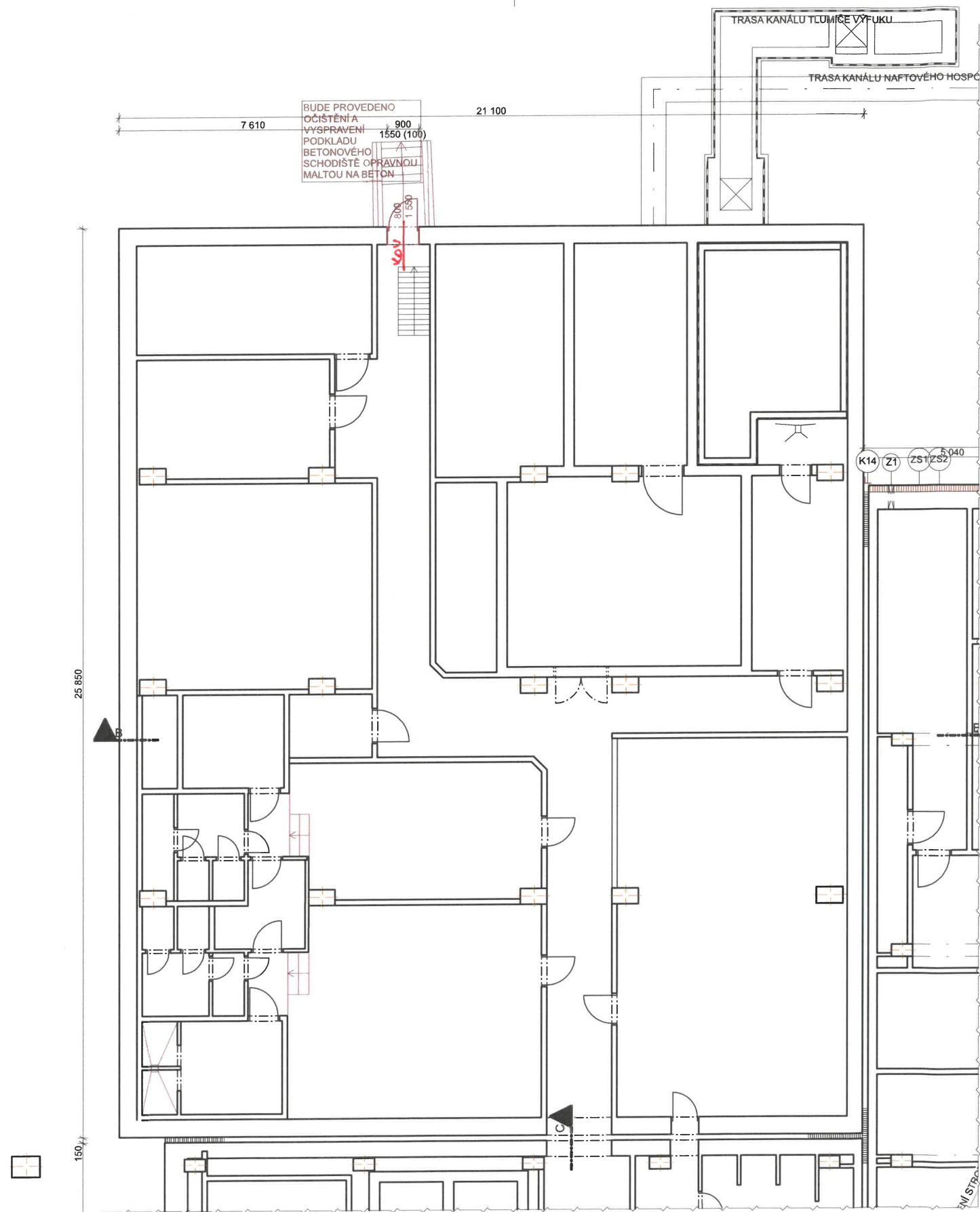
KOV - karviná dle čl 13.11. čsn 730810



PAVILON A3

AUTORIZACE:

ZODP. PROJEKTANT: BARBORA KYŠKOVÁ	 Občanská 1116/18 710 00 Ostrava - Slezská Ostrava s.r.o.	
VYPRACOVAL: ING. SIMONA LYSOŇKOVÁ		
KONTROLOVAL: BARBORA KYŠKOVÁ		
PROJEKTANT OBJEKTU: D.1.1. ARCHITEKTONICKO STAVEBNÍ ŘEŠENÍ		
INVESTOR: STATUTÁRNÍ MĚSTO KARVINÁ, FRYŠTÁTSKÁ 72/1, 733 23 KARVINÁ	MÍSTO STAVBY:	KARVINÁ
	KATASTRÁLNÍ ÚZEMÍ:	KARVINÁ - MĚSTO
NÁZEV AKCE: ZATEPLENÍ BUDOVY Č.P. 2379 NA UL. ŽIŽKOVA V KARVINĚ - MIZEROVĚ	PARCELNÍ ČÍSLO:	1793/1, 1793/78, 1793/79, 1793/80, 1793/81
STAVEBNÍ OBJEKT: SO03 PAVILON A3	ČÁST:	STAVEBNÍ
	FORMÁT:	594/420
	DATUM:	LEDEN 2021
	STUPEŇ:	DSP
	ARCHIVNÍ ČÍSLO:	xxx
JMÉNO VÝKRESU:	MĚŘÍTKO:	ČÍSLO VÝKRESU:
PŮDORYS 1.NP - NOVÝ STAV	1:100, 1:50	D.1.1.b)07- A3



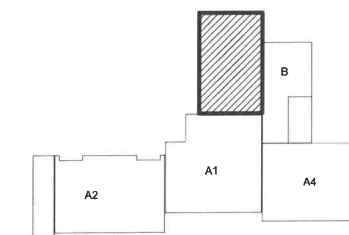
LEGENDA	
	STÁVAJÍCÍ KONSTRUKCE
	NOVÉ KONSTRUKCE A PRVKY
	CIHLA P15, MALTA M5, NA MALTOVÉ LOŽE
	POROBETONOVÉ ZDIVO, NA MALTOVÉ LOŽE
LEGENDA PRVKŮ	
	Klempířské prvky - viz výpis klempířských prvků
	Zámečnické prvky - viz výpis zámečnických prvků
	Truhlářské prvky - viz výpis truhlářských prvků
	OKNO - viz výpis oken
	DVEŘE - viz výpis dveří

LEGENDY SKLADEB - KONTAKTNÍ ZATEPLOVACÍ SYSTÉM

ZS1 - SOKLOVÁ ČÁST	
- SILIKONOVÁ MOZAIKOVÁ OMÍTKA	TL. 2,0 MM
- PENETRAČNÍ NÁTĚR V BARVĚ	
- PŘETMELOVACÍ VRSTVA LEPIČÍHO TMELU	TL. 4,0 MM
- LEPIČÍ TMEL S VÝZTUŽNOU TKANINOU	TL. 4,0 MM
- TEPELNÁ IZOLACE - XPS	TL. 120,0 MM
- LEPIČÍ TMEL	TL. DLE ROVINATOSTI PODKLADU
- HLOUBKOVÁ PENETRACE PODKLADU 2x	
- OČISTĚNÍ STÁVAJÍCÍ KONSTRUKCE - TLAKOVOU VODOU	
ZS2 - OBVODOVÝ PLÁŠŤ	
- SILIKONOVÁ OMÍTKA	TL. 2,0 MM
- PENETRAČNÍ NÁTĚR V BARVĚ	
- PŘETMELOVACÍ VRSTVA LEPIČÍHO TMELU	TL. 4 MM
- LEPIČÍ TMEL S VÝZTUŽNOU TKANINOU	TL. 4,0 MM
- TEPELNÁ IZOLACE - MINERÁLNÍ VATA	TL. 180,0 MM
- LEPIČÍ TMEL	TL. DLE ROVINATOSTI PODKLADU
- HLOUBKOVÁ PENETRACE PODKLADU 2x	
- OČISTĚNÍ STÁVAJÍCÍ KONSTRUKCE - TLAKOVOU VODOU	
ZS3 - ZATEPLENÍ VODOROVNÉ KONSTRUKCE	
- SILIKONOVÁ OMÍTKA	TL. 2,0 MM
- PENETRAČNÍ NÁTĚR V BARVĚ	
- PŘETMELOVACÍ VRSTVA LEPIČÍHO TMELU	TL. 4,0 MM
- LEPIČÍ TMEL S VÝZTUŽNOU TKANINOU	TL. 4,0 MM
- TEPELNÁ IZOLACE - MINERÁLNÍ VATA	TL. 180,0 MM
- LEPIČÍ TMEL	TL. DLE ROVINATOSTI PODKLADU
- HLOUBKOVÁ PENETRACE PODKLADU 2x	
- OČISTĚNÍ STÁVAJÍCÍ KONSTRUKCE - TLAKOVOU VODOU	
ZS4 - PROVĚTRÁVANÁ FASÁDA	
- FASÁDNÍ DESKA	TL. 8,0 MM
- PROFILOVANÁ EPDM PÁSKA	
- VĚTRANÁ MEZERA	TL. 40,0 MM
- SVISLÝ PODKLADNÍ ROŠT	TL. 40,0 MM
- NOSNÉ PRVKY PROVĚTRÁVANÉ FASÁDY	TL. DLE TL. TEPELNÉ IZOLACE
- DIFÚZNÍ FOLIE	
- TEPELNÁ IZOLACE - MINERÁLNÍ VATA, VLOŽENA DO NOSNÉHO ROŠTU PROVĚTRÁVANÉ FASÁDY	TL. 180,0 MM


LEGENDY SKLADEB

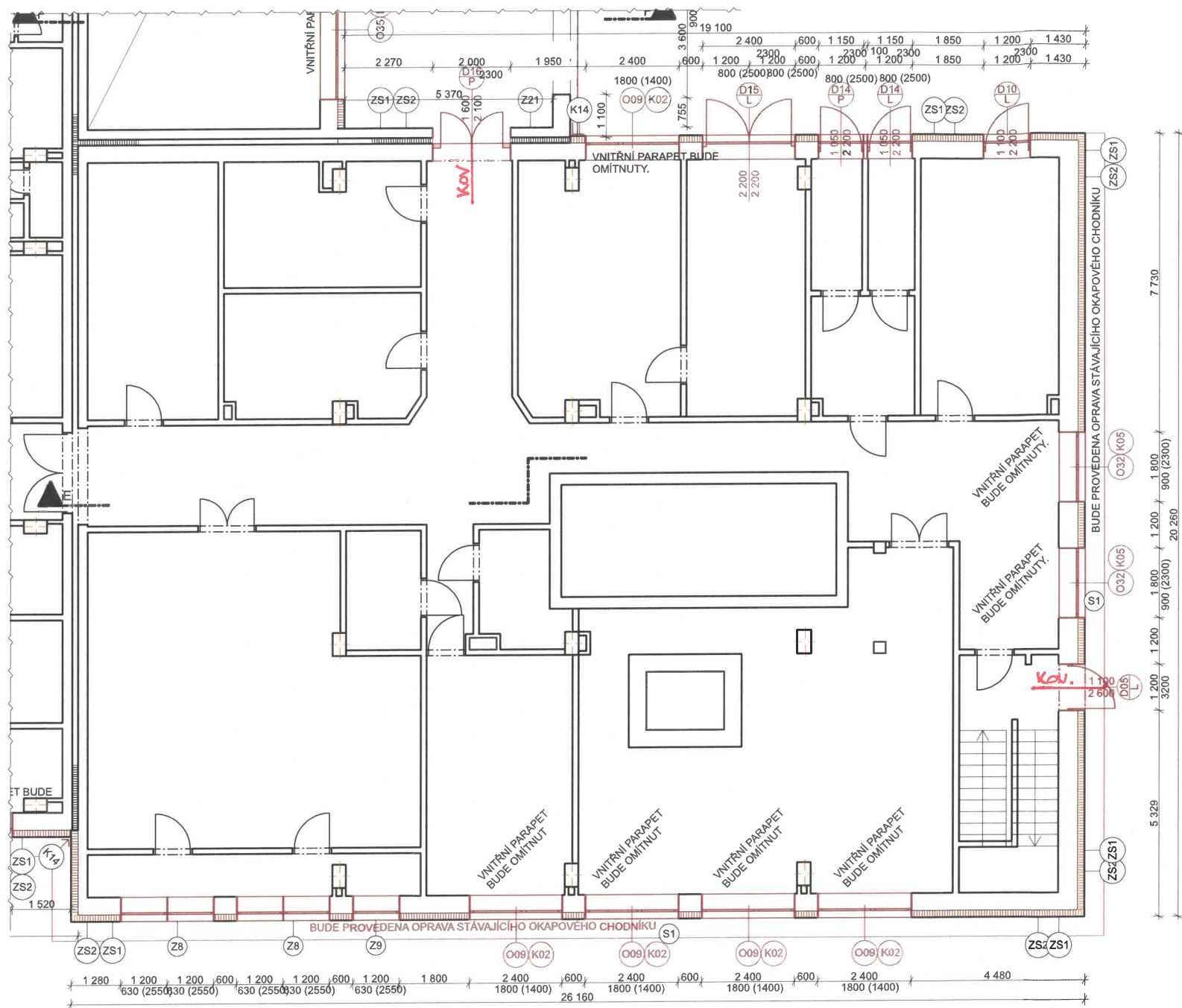
S1 - OKAPOVÝ CHODNÍK	
- BETONOVÁ DLAŽBA 500/500	TL. 50,0 MM
- KLADEČÍ VRSTVA ŠTĚRKODRTĚ FR. 0-8 VE SPÁDU	TL. 40,0 MM
- PODKLADNÍ VRSTVA ŠTĚRKODRTĚ FR. 16-32	TL. 150,0 MM
- STÁVAJÍCÍ HUTNĚNÝ TERÉN	
S2 - CHODNÍK - BETONOVÁ DLAŽBA	
- BETONOVÁ DLAŽBA 200/200	TL. 60,0 MM
- KLADEČÍ VRSTVA ŠTĚRKODRTĚ FR. 0-8 VE SPÁDU	TL. 40,0 MM
- PODKLADNÍ VRSTVA ŠTĚRKODRTĚ FR. 16-32	TL. 150,0 MM
- PODKLADNÍ VRSTVA ŠTĚRKODRTĚ FR. 32-64	TL. 200,0 MM
- VÝMĚNNÁ VRSTVA	TL. 200,0 MM
- STÁVAJÍCÍ HUTNĚNÝ TERÉN	
S3 - CHODNÍK - ZÁMKOVÁ DLAŽBA	
- ZÁMKOVÁ DLAŽBA	TL. 60,0 MM
- KLADEČÍ VRSTVA ŠTĚRKODRTĚ FR. 0-8 VE SPÁDU	TL. 40,0 MM
- PODKLADNÍ VRSTVA ŠTĚRKODRTĚ FR. 16-32	TL. 150,0 MM
- PODKLADNÍ VRSTVA ŠTĚRKODRTĚ FR. 32-64	TL. 200,0 MM
- VÝMĚNNÁ VRSTVA	TL. 200,0 MM
- STÁVAJÍCÍ HUTNĚNÝ TERÉN	
S4 - KERAMICKÝ OBKLAD	
- KERAMICKÝ OBKLAD	
- LEPIDLO	
- LEPIČÍ TMEL S VÝZTUŽNOU TKANINOU	TL. 4,0 MM
- VENKOVNÍ HRUBÁ OMÍTKA - SROVNÁNÍ PODKLADU	TL. DLE ROVINATOSTI KCE
- OČISTĚNÍ STÁVAJÍCÍ KONSTRUKCE	



PAVILON A3

AUTORIZACE:

ZODP. PROJEKTANT:	BARBORA KYŠKOVÁ	 Občanská 1116/18 710 00 Ostrava - Slezská Ostrava
VYPRACOVAL:	ING. SIMONA LYSONKOVÁ	
KONTROLOVAL:	BARBORA KYŠKOVÁ	
PROJEKTANT OBJEKTU: D.1.1. ARCHITEKTONICKO STAVEBNÍ ŘEŠENÍ		
INVESTOR: STATUTÁRNÍ MĚSTO KARVINÁ, FRYŠTÁTSKÁ 72/1, 733 23 KARVINÁ		
NÁZEV AKCE: ZATEPLENÍ BUDOVY Č.P. 2379 NA UL. ŽIŽKOVA V KARVINĚ - MIZEROVĚ		
STAVEBNÍ OBJEKT: SO03 PAVILON A3		
JMÉNO VÝKRESU: PŮDORYS 1.PP - NOVÝ STAV		
MÍSTO STAVBY:		KARVINÁ
KATASTRÁLNÍ ÚZEMÍ:		KARVINÁ - MĚSTO
PARCELNÍ ČÍSLO:		1793/1, 1793/78, 1793/79, 1793/80, 1793/81
ČÁST:		STAVEBNÍ
DATUM:		LEDEN 2021
ARCHIVNÍ ČÍSLO:		XXX
MĚŘÍTKO:		1:100, 1:50
		ČÍSLO VÝKRESU: D.1.1.b)06 - A3



LEGENDA

STÁVAJÍCÍ KONSTRUKCE
NOVÉ KONSTRUKCE A PRVKY
CIHLA P15, MALTA M5, NA MALTOVÉ LOŽE
POROBETONOVÉ ZDIVO, NA MALTOVÉ LOŽE

LEGENDA PRVKŮ

Kxx KLEMPÍRSKÉ PRVKY - VIZ VÝPIS KLEMPÍRSKÝCH PRVKŮ
Zxx ZÁMEČNICKÉ PRVKY - VIZ VÝPIS ZÁMEČNICKÝCH PRVKŮ
Txx TRUHLÁRSKÉ PRVKY - VIZ VÝPIS TRUHLÁRSKÝCH PRVKŮ
Oxx OKNO - VIZ VÝPIS OKEN
Dxx DVEŘE - VIZ VÝPIS DVEŘÍ

POZNÁMKA
- PO SKONČENÍ ÚPRAV BUDE PROVEDENA MONTÁŽ HROMOSVODU

LEGENDY SKLADEB - KONTAKTNÍ ZATEPLOVACÍ SYSTÉM

ZS1 SOKLOVÁ ČÁST

- SOKLOVÁ MOZAIKOVÁ OMÍTKA TL. 2,0 MM
- PENETRAČNÍ NÁTĚR V BARVĚ
- PŘETMELOVACÍ VRSTVA LEPÍČÍHO TMELU TL. 4,0 MM
- LEPÍČÍ TMEL S VÝZTUŽNOU TKANINOU TL. 4,0 MM
- TEPELNÁ IZOLACE - XPS TL. 120,0 MM
- LEPÍČÍ TMEL TL. DLE ROVINATOSTI PODKLADU
- HLOUBKOVÁ PENETRACE PODKLADU 2x
- OČIŠTĚNÍ STÁVAJÍCÍ KONSTRUKCE - TLAKOVOU VODOU

ZS2 - OBVODOVÝ PLÁŠŤ

- SILIKONOVÁ OMÍTKA TL. 2,0 MM
- PENETRAČNÍ NÁTĚR V BARVĚ
- PŘETMELOVACÍ VRSTVA LEPÍČÍHO TMELU TL. 4 MM
- LEPÍČÍ TMEL S VÝZTUŽNOU TKANINOU TL. 4,0 MM
- TEPELNÁ IZOLACE - MINERÁLNÍ VATA TL. 180,0 MM
- LEPÍČÍ TMEL TL. DLE ROVINATOSTI PODKLADU
- HLOUBKOVÁ PENETRACE PODKLADU 2x
- OČIŠTĚNÍ STÁVAJÍCÍ KONSTRUKCE - TLAKOVOU VODOU

ZS3 - ZATEPLENÍ VODOROVNÉ KONSTRUKCE

- SILIKONOVÁ OMÍTKA TL. 2,0 MM
- PENETRAČNÍ NÁTĚR V BARVĚ
- PŘETMELOVACÍ VRSTVA LEPÍČÍHO TMELU TL. 4,0 MM
- LEPÍČÍ TMEL S VÝZTUŽNOU TKANINOU TL. 4,0 MM
- TEPELNÁ IZOLACE - MINERÁLNÍ VATA TL. 180,0 MM
- LEPÍČÍ TMEL TL. DLE ROVINATOSTI PODKLADU
- HLOUBKOVÁ PENETRACE PODKLADU 2x
- OČIŠTĚNÍ STÁVAJÍCÍ KONSTRUKCE - TLAKOVOU VODOU

ZS4 - PROVĚTRÁVANÁ FASÁDA

- FASÁDNÍ DESKA TL. 8,0 MM
- PROFILOVANÁ EPDM PÁSKA TL. 40,0 MM
- VĚTRANÁ MEZERA TL. 40,0 MM
- SVISLÝ PODKLADNÍ ROŠT TL. DLE TL. TEPELNÉ IZOLACE
- NOSNÉ PRVKY PROVĚTRÁVANÉ FASÁDY TL. 180,0 MM
- DIFUZNÍ FOLIE TL. 180,0 MM
- TEPELNÁ IZOLACE - MINERÁLNÍ VATA, VLOŽENA DO NOSNÉHO ROŠTU PROVĚTRÁVANÉ FASÁDY TL. 180,0 MM

LEGENDY SKLADEB

S1 - OKAPOVÝ CHODNÍK

- BETONOVÁ DLAŽBA 500/500 TL. 50,0 MM
- KLADEČÍ VRSTVA ŠTĚRKODŘT FR. 0-8 VE SPÁDU TL. 40,0 MM
- PODKLADNÍ VRSTVA ŠTĚRKODŘT FR. 16-32 TL. 150,0 MM
- STÁVAJÍCÍ HUTNĚNÝ TERÉN

S2 - CHODNÍK - BETONOVÁ DLAŽBA

- BETONOVÁ DLAŽBA 200/200 TL. 60,0 MM
- KLADEČÍ VRSTVA ŠTĚRKODŘT FR. 0-8 VE SPÁDU TL. 40,0 MM
- PODKLADNÍ VRSTVA ŠTĚRKODŘT FR. 16-32 TL. 150,0 MM
- PODKLADNÍ VRSTVA ŠTĚRKODŘT FR. 32-64 TL. 200,0 MM
- VÝMĚNNÁ VRSTVA TL. 200,0 MM
- STÁVAJÍCÍ HUTNĚNÝ TERÉN

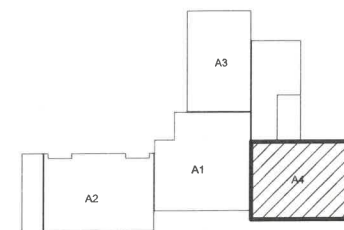
S3 - CHODNÍK - ZÁMKOVÁ DLAŽBA

- ZÁMKOVÁ DLAŽBA TL. 60,0 MM
- KLADEČÍ VRSTVA ŠTĚRKODŘT FR. 0-8 VE SPÁDU TL. 40,0 MM
- PODKLADNÍ VRSTVA ŠTĚRKODŘT FR. 16-32 TL. 150,0 MM
- PODKLADNÍ VRSTVA ŠTĚRKODŘT FR. 32-64 TL. 200,0 MM
- VÝMĚNNÁ VRSTVA TL. 200,0 MM
- STÁVAJÍCÍ HUTNĚNÝ TERÉN

S4 - KERAMICKÝ OBKLAD

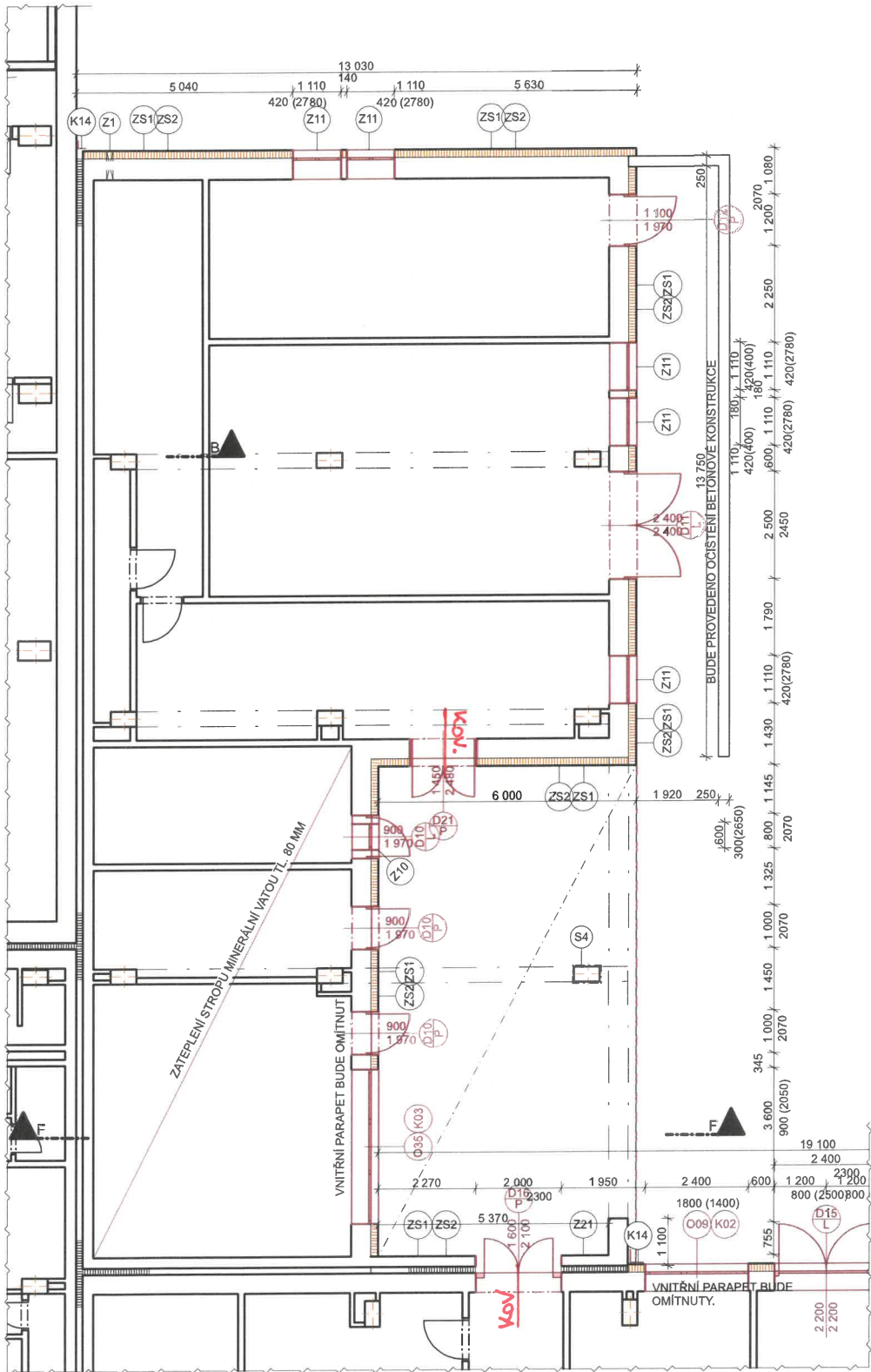
- KERAMICKÝ OBKLAD
- LEPIDLO
- LEPÍČÍ TMEL S VÝZTUŽNOU TKANINOU TL. 4,0 MM
- VENKOVNÍ HRUBÁ OMÍTKA - SROVNÁNÍ PODKLADU TL. DLE ROVINATOSTI KCE
- OČIŠTĚNÍ STÁVAJÍCÍ KONSTRUKCE

KOV - každý dle čl. 13.1.1. ČSN 730810



PAVILON A4

ZODP. PROJEKTANT:	BARBORA KYŠKOVÁ	
VYPRACOVAL:	ING. SIMONA LYSOŇKOVÁ	
KONTROLOVAL:	BARBORA KYŠKOVÁ	
PROJEKTANT OBJEKTU:	D.1.1. ARCHITEKTONICKO STAVEBNÍ ŘEŠENÍ	
INVESTOR:	STATUTÁRNÍ MĚSTO KARVINÁ, FRYŠTÁTSKÁ 72/1, 733 23 KARVINÁ	MÍSTO STAVBY: KARVINÁ
NÁZEV AKCE:	ZATEPLENÍ BUDOVY Č.P. 2379 NA UL. ŽIŽKOVA V KARVINĚ - MIZEROVĚ	KATASTRÁLNÍ ÚZEMÍ: KARVINÁ - MĚSTO
STAVEBNÍ OBJEKT:	SO 04 PAVILON A4	PARCELNÍ ČÍSLO: 1793/1, 1793/78, 1793/79, 1793/80, 1793/81
JMÉNO VÝKRESU:	PŮDORYS 1.PP - NOVÝ STAV	ČÁST: STAVEBNÍ FORMÁT: 630/594
		DATUM: LEDEN 2021 STUPEŇ: DSP
		ARCHIVNÍ ČÍSLO: XXX
		MĚŘITKO: ČÍSLO VÝKRESU: D.1.1.b)05 - A4
		1:100, 1:50



LEGENDA	
	STÁVAJÍCÍ KONSTRUKCE
	NOVÉ KONSTRUKCE A PRVKY
	CIHLA P15, MALTA M5, NA MALTOVÉ LOŽE
	POROBETONOVÉ ZDIVO, NA MALTOVÉ LOŽE

LEGENDA PRVKŮ	
	Kxx KLEMPÍŘSKÉ PRVKY - VIZ VÝPIS KLEMPÍŘSKÝCH PRVKŮ
	Zxx ZÁMEČNICKÉ PRVKY - VIZ VÝPIS ZÁMEČNICKÝCH PRVKŮ
	Txx TRUHLÁŘSKÉ PRVKY - VIZ VÝPIS TRUHLÁŘSKÝCH PRVKŮ
	Oxx OKNO - VIZ VÝPIS OKEN
	Dxx DVEŘE - VIZ VÝPIS DVEŘÍ

POZNÁMKA
- PO SKONČENÍ ÚPRAV BUDE PROVEDENA MONTÁŽ HROMOSVODU

LEGENDY SKLADEB - KONTAKTNÍ ZATEPLOVACÍ SYSTÉM

ZS1 SOKLOVÁ ČÁST	
- SOKLOVÁ MOZAIKOVÁ OMÍTKA	TL. 2,0 MM
- PENETRAČNÍ NÁTĚR V BARVĚ	
- PŘETMELOVACÍ VRSTVA LEPIČÍHO TMELU	TL. 4,0 MM
- LEPIČÍ TMEL S VÝZTUŽNOU TKANINOU	TL. 4,0 MM
- TEPELNÁ IZOLACE - XPS	TL. 120,0 MM
- LEPIČÍ TMEL	TL. DLE ROVINATOSTI PODKLADU
- HLOUBKOVÁ PENETRACE PODKLADU 2x	
- OČIŠTĚNÍ STÁVAJÍCÍ KONSTRUKCE - TLAKOVOU VODOU	

ZS2 - OBVODOVÝ PLÁŠŤ	
- SILIKONOVÁ OMÍTKA	TL. 2,0 MM
- PENETRAČNÍ NÁTĚR V BARVĚ	
- PŘETMELOVACÍ VRSTVA LEPIČÍHO TMELU	TL. 4 MM
- LEPIČÍ TMEL S VÝZTUŽNOU TKANINOU	TL. 4,0 MM
- TEPELNÁ IZOLACE - MINERÁLNÍ VATA	TL. 180,0 MM
- LEPIČÍ TMEL	TL. DLE ROVINATOSTI PODKLADU
- HLOUBKOVÁ PENETRACE PODKLADU 2x	
- OČIŠTĚNÍ STÁVAJÍCÍ KONSTRUKCE - TLAKOVOU VODOU	

ZS3 - ZATEPLENÍ VODOROVNÉ KONSTRUKCE	
- SILIKONOVÁ OMÍTKA	TL. 2,0 MM
- PENETRAČNÍ NÁTĚR V BARVĚ	
- PŘETMELOVACÍ VRSTVA LEPIČÍHO TMELU	TL. 4,0 MM
- LEPIČÍ TMEL S VÝZTUŽNOU TKANINOU	TL. 4,0 MM
- TEPELNÁ IZOLACE - MINERÁLNÍ VATA	TL. 180,0 MM
- LEPIČÍ TMEL	TL. DLE ROVINATOSTI PODKLADU
- HLOUBKOVÁ PENETRACE PODKLADU 2x	
- OČIŠTĚNÍ STÁVAJÍCÍ KONSTRUKCE - TLAKOVOU VODOU	

ZS4 - PROVĚTRÁVANÁ FASÁDA	
- FASÁDNÍ DESKA	TL. 8,0 MM
- PROFILOVANÁ EPDM PÁSKA	
- VĚTRANÁ MEZERA	TL. 40,0 MM
- SVISLÝ PODKLADNÍ ROŠT	TL. 40,0 MM
- NOSNÉ PRVKY PROVĚTRÁVANÉ FASÁDY	TL. DLE TL. TEPELNÉ IZOLACE
- DIFÚZNÍ FOLIE	
- TEPELNÁ IZOLACE - MINERÁLNÍ VATA, VLOŽENA DO NOSNÉHO ROŠTU PROVĚTRÁVANÉ FASÁDY	TL. 180,0 MM

ZS5 - ZATEPLENÍ STŘECHY	
- HYDROIZOLACE - PVC-P	TL. 1,5 mm
- SEPARAČNÍ FOLIE - SKLOVLÁKNITÁ NETKANÁ TEXTILIE 120g/m2	
- TEPELNÁ IZOLACE EPS 150S	TL. 2x140 mm
- TEPELNÁ IZOLACE EPS 150S -SPÁDOVÉ KLÍNY SPÁD 2%	
- PAROZÁBRANA CELOPLOŠNĚ LEPENÁ NATAVENÝ ASF. MOD. PÁS	TL. 4,0 mm
- PENETRACE	
- OČIŠTĚNÍ STÁVAJÍCÍ KONSTRUKCE	

ZS6 - ZATEPLENÍ ATIKY	
- SILIKONOVÁ OMÍTKA	TL. 2,0 MM
- PENETRAČNÍ NÁTĚR V BARVĚ	
- PŘETMELOVACÍ VRSTVA LEPIČÍHO TMELU	TL. 4 MM
- LEPIČÍ TMEL S VÝZTUŽNOU TKANINOU	TL. 4,0 MM
- TEPELNÁ IZOLACE - MINERÁLNÍ VATA	TL. 180,0 MM
- LEPIČÍ TMEL	TL. DLE ROVINATOSTI PODKLADU
- HLOUBKOVÁ PENETRACE PODKLADU 2x	
- CIHLA P15	TL. 300 MM

ZS7 - SKLADBA ZATEPLENÍ STŘEŠNÍ KONSTRUKCE	
- FOLIE S POCHOZÍ ÚPRAVOU NA HORNÍM PŮVRCHU	TL. 1,5 mm
- HYDROIZOLACE - PVC-P	TL. 1,5 mm
- SEPARAČNÍ FOLIE - SKLOVLÁKNITÁ NETKANÁ TEXTILIE	
- TEPELNÁ IZOLACE EPS 150S	TL. 2x140 mm
- TEPELNÁ IZOLACE EPS 150S -SPÁDOVÉ KLÍNY SPÁD 2%	
- PAROZÁBRANA CELOPLOŠNĚ LEPENÁ NATAVENÝ ASF. MOD. PÁS	TL. 4,0 mm
- ASFALTOVÁ PENETRACE	
- OČIŠTĚNÍ STÁVAJÍCÍ KONSTRUKCE	

ZS8 - ATIKA - PROVĚTRÁVANÁ FASÁDA	
- FASÁDNÍ DESKA	TL. 8,0 MM
- PROFILOVANÁ EPDM PÁSKA	
- VĚTRANÁ MEZERA	TL. 40,0 MM
- SVISLÝ PODKLADNÍ ROŠT	TL. 40,0 MM
- NOSNÉ PRVKY PROVĚTRÁVANÉ FASÁDY	TL. DLE TL. TEPELNÉ IZOLACE
- DIFÚZNÍ FOLIE	
- TEPELNÁ IZOLACE - MINERÁLNÍ VATA, VLOŽENA DO NOSNÉHO ROŠTU PROVĚTRÁVANÉ FASÁDY	TL. 180,0 MM
- CIHLA P15	TL. 300,0 MM

LEGENDY SKLADEB

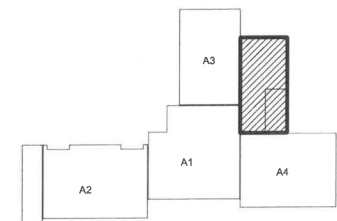
S1 - OKAPOVÝ CHODNÍK	
- BETONOVÁ DLAŽBA 500/500	TL. 50,0 MM
- KLADEČÍ VRSTVA ŠTERKODRTĚ FR. 0-8 VE SPÁDU	TL. 40,0 MM
- PODKLADNÍ VRSTVA ŠTERKODRTĚ FR. 16-32	TL. 150,0 MM
- STÁVAJÍCÍ HUTNĚNÝ TERÉN	

S2 - CHODNÍK - BETONOVÁ DLAŽBA	
- BETONOVÁ DLAŽBA 200/200	TL. 60,0 MM
- KLADEČÍ VRSTVA ŠTERKODRTĚ FR. 0-8 VE SPÁDU	TL. 40,0 MM
- PODKLADNÍ VRSTVA ŠTERKODRTĚ FR. 16-32	TL. 150,0 MM
- PODKLADNÍ VRSTVA ŠTERKODRTĚ FR. 32-64	TL. 200,0 MM
- VÝMĚNNÁ VRSTVA	TL. 200,0 MM
- STÁVAJÍCÍ HUTNĚNÝ TERÉN	

S3 - CHODNÍK - ZÁMKOVÁ DLAŽBA	
- ZÁMKOVÁ DLAŽBA	TL. 60,0 MM
- KLADEČÍ VRSTVA ŠTERKODRTĚ FR. 0-8 VE SPÁDU	TL. 40,0 MM
- PODKLADNÍ VRSTVA ŠTERKODRTĚ FR. 16-32	TL. 150,0 MM
- PODKLADNÍ VRSTVA ŠTERKODRTĚ FR. 32-64	TL. 200,0 MM
- VÝMĚNNÁ VRSTVA	TL. 200,0 MM
- STÁVAJÍCÍ HUTNĚNÝ TERÉN	

S4 - KERAMICKÝ OBKLAD	
- KERAMICKÝ OBKLAD	
- LEPIDLO	
- LEPIČÍ TMEL S VÝZTUŽNOU TKANINOU	TL. 4,0 MM
- VENKOVNÍ HRUBÁ OMÍTKA - SROVNÁNÍ PODKLADU	TL. DLE ROVINATOSTI KCE
- OČIŠTĚNÍ STÁVAJÍCÍ KONSTRUKCE	

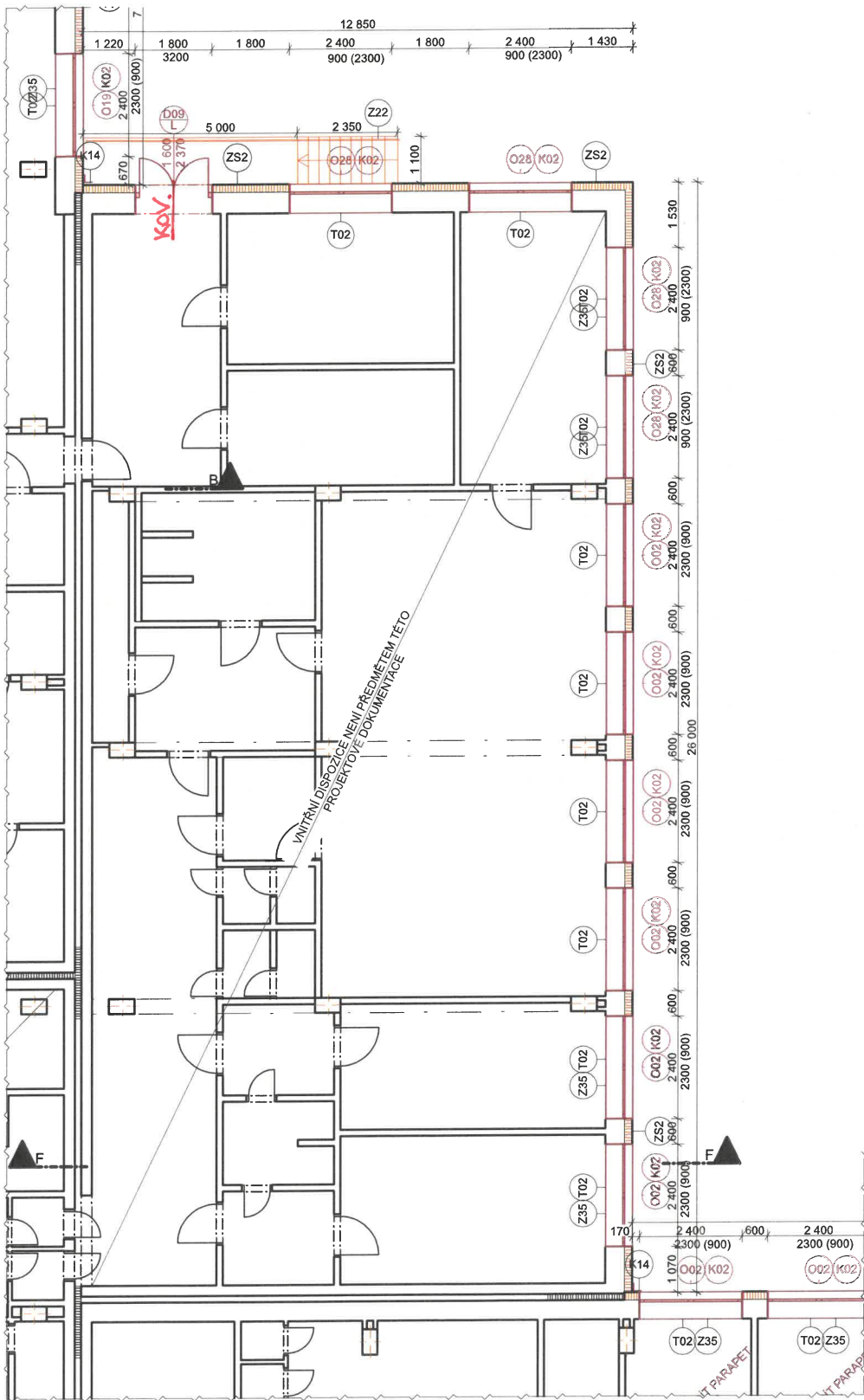
KOV - kování dle čl. 13.1.1. ČSN 730810



PAVILON B

AUTORIZACE:

ZODP. PROJEKTANT: BARBORA KYŠKOVÁ		 Občanská 1116/18 710 00 Ostrava - Slezská Ostrava s.r.o.
VYPRACOVAL: ING. SIMONA LYSOŇKOVÁ		
KONTROLOVAL: BARBORA KYŠKOVÁ		
PROJEKTANT OBJEKTU: D.1.1. ARCHITEKTONICKO STAVEBNÍ ŘEŠENÍ		
INVESTOR: STATUTÁRNÍ MĚSTO KARVÍNÁ, FRYŠTÁTSKÁ 72/1, 733 23 KARVÍNÁ	MÍSTO STAVBY: KARVÍNÁ	KATASTRÁLNÍ ÚZEMÍ: KARVÍNÁ - MĚSTO
NÁZEV AKCE: ZATEPLENÍ BUDOVY Č.P. 2379 NA UL. ŽŽKOVA V KARVINĚ - MIZEROVĚ	PARCELNÍ ČÍSLO: 1793/1, 1793/78, 1793/79, 1793/80, 1793/81	
STAVEBNÍ OBJEKT: SO 05 PAVILON B	ČÁST: STAVEBNÍ DATUM: LEDEN 2021 ARCHIVNÍ ČÍSLO: XXX	FORMÁT: 630/297 STUPEŇ: DSP
JMÉNO VÝKRESU: PŮDORYS 1.PP - NOVÝ STAV	MĚŘÍTKO: 1:50, 1:100	ČÍSLO VÝKRESU: D.1.1.b)05- B



LEGENDA	
	STÁVAJÍCÍ KONSTRUKCE
	NOVÉ KONSTRUKCE A PRVKY
	CIHLA P15, MALTA M5, NA MALTOVÉ LOŽE
	POROBETONOVÉ ZDIVO, NA MALTOVÉ LOŽE

LEGENDA PRVKŮ	
Kxx	KLEMPÍŘSKÉ PRVKY - VIZ VÝPIS KLEMPÍŘSKÝCH PRVKŮ
Zxx	ZÁMEČNICKÉ PRVKY - VIZ VÝPIS ZÁMEČNICKÝCH PRVKŮ
Txx	TRUHLÁŘSKÉ PRVKY - VIZ VÝPIS TRUHLÁŘSKÝCH PRVKŮ
Oxx	OKNO - VIZ VÝPIS OKEN
Dxx	DVEŘE - VIZ VÝPIS DVEŘÍ

POZNÁMKA
- PO SKONČENÍ ÚPRAV BUDE PROVEDENA MONTÁŽ HROMOSVODU

LEGENDY SKLADEB - KONTAKTNÍ ZATEPLOVACÍ SYSTÉM

ZS1 SOKLOVÁ ČÁST	
- SOKLOVÁ MOZAIKOVÁ OMÍTKA	TL. 2,0 MM
- PENETRAČNÍ NÁTĚR V BARVĚ	
- PŘETMELOVACÍ VRSTVA LEPIČÍHO TMELU	TL. 4,0 MM
- LEPIČÍ TMEL S VÝZTUŽNOU TKANINOU	TL. 4,0 MM
- TEPELNÁ IZOLACE - XPS	TL. 120,0 MM
- LEPIČÍ TMEL	TL. DLE ROVINATOSTI PODKLADU
- HLOUBKOVÁ PENETRACE PODKLADU 2x	
- OČIŠTĚNÍ STÁVAJÍCÍ KONSTRUKCE - TLAKOVOU VODOU	

ZS2 - OBVODOVÝ PLÁŠŤ	
- SILIKONOVÁ OMÍTKA	TL. 2,0 MM
- PENETRAČNÍ NÁTĚR V BARVĚ	
- PŘETMELOVACÍ VRSTVA LEPIČÍHO TMELU	TL. 4 MM
- LEPIČÍ TMEL S VÝZTUŽNOU TKANINOU	TL. 4,0 MM
- TEPELNÁ IZOLACE - MINERÁLNÍ VATA	TL. 180,0 MM
- LEPIČÍ TMEL	TL. DLE ROVINATOSTI PODKLADU
- HLOUBKOVÁ PENETRACE PODKLADU 2x	
- OČIŠTĚNÍ STÁVAJÍCÍ KONSTRUKCE - TLAKOVOU VODOU	

ZS3 - ZATEPLENÍ VODOROVNÉ KONSTRUKCE	
- SILIKONOVÁ OMÍTKA	TL. 2,0 MM
- PENETRAČNÍ NÁTĚR V BARVĚ	
- PŘETMELOVACÍ VRSTVA LEPIČÍHO TMELU	TL. 4,0 MM
- LEPIČÍ TMEL S VÝZTUŽNOU TKANINOU	TL. 4,0 MM
- TEPELNÁ IZOLACE - MINERÁLNÍ VATA	TL. 180,0 MM
- LEPIČÍ TMEL	TL. DLE ROVINATOSTI PODKLADU
- HLOUBKOVÁ PENETRACE PODKLADU 2x	
- OČIŠTĚNÍ STÁVAJÍCÍ KONSTRUKCE - TLAKOVOU VODOU	

ZS4 - PROVĚTRÁVANÁ FASÁDA	
- FASÁDNÍ DESKA	TL. 8,0 MM
- PROFILOVANÁ EPDM PÁSKA	
- VĚTRANÁ MEZERA	TL. 40,0 MM
- SVISLÝ PODKLADNÍ ROŠT	TL. 40,0 MM
- NOSNÉ PRVKY PROVĚTRÁVANÉ FASÁDY	TL. DLE TL. TEPELNÉ IZOLACE
- DIFUZNÍ FOLIE	
- TEPELNÁ IZOLACE - MINERÁLNÍ VATA, VLOŽENA DO NOSNÉHO ROŠTU PROVĚTRÁVANÉ FASÁDY	TL. 180,0 MM

ZS5 - ZATEPLENÍ STŘECHY	
- HYDROIZOLACE - PVC-P	TL. 1,5 mm
- SEPARAČNÍ FOLIE - SKLOVLÁKNITÁ NETKANÁ TEXTILIE 120g/m2	
- TEPELNÁ IZOLACE EPS 150S	TL. 2x140 mm
- TEPELNÁ IZOLACE EPS 150S -SPÁDOVÉ KLÍNY SPÁD 2%	
- PAROZÁBRANA CELOPLOŠNĚ LEPENÁ NATAVENÝ ASF. MOD. PÁS	TL. 4,0 mm
- PENETRACE	
- OČIŠTĚNÍ STÁVAJÍCÍ KONSTRUKCE	

ZS6 - ZATEPLENÍ ATIKY	
- SILIKONOVÁ OMÍTKA	TL. 2,0 MM
- PENETRAČNÍ NÁTĚR V BARVĚ	
- PŘETMELOVACÍ VRSTVA LEPIČÍHO TMELU	TL. 4 MM
- LEPIČÍ TMEL S VÝZTUŽNOU TKANINOU	TL. 4,0 MM
- TEPELNÁ IZOLACE - MINERÁLNÍ VATA	TL. 180,0 MM
- LEPIČÍ TMEL	TL. DLE ROVINATOSTI PODKLADU
- HLOUBKOVÁ PENETRACE PODKLADU 2x	
- CIHLA P15	TL. 300 MM

ZS7 - SKLADBA ZATEPLENÍ STŘEŠNÍ KONSTRUKCE	
- FOLIE S POCHOZÍ ÚPRAVOU NA HORNÍM POVRCHU	TL. 1,5 mm
- HYDROIZOLACE - PVC-P	TL. 1,5 mm
- SEPARAČNÍ FOLIE - SKLOVLÁKNITÁ NETKANÁ TEXTILIE	
- TEPELNÁ IZOLACE EPS 150S	TL. 2x140 mm
- TEPELNÁ IZOLACE EPS 150S -SPÁDOVÉ KLÍNY SPÁD 2%	
- PAROZÁBRANA CELOPLOŠNĚ LEPENÁ NATAVENÝ ASF. MOD. PÁS	TL. 4,0 mm
- ASFALTOVÁ PENETRACE	
- OČIŠTĚNÍ STÁVAJÍCÍ KONSTRUKCE	

ZS8 - ATIKA - PROVĚTRÁVANÁ FASÁDA	
- FASÁDNÍ DESKA	TL. 8,0 MM
- PROFILOVANÁ EPDM PÁSKA	
- VĚTRANÁ MEZERA	TL. 40,0 MM
- SVISLÝ PODKLADNÍ ROŠT	TL. 40,0 MM
- NOSNÉ PRVKY PROVĚTRÁVANÉ FASÁDY	TL. DLE TL. TEPELNÉ IZOLACE
- DIFUZNÍ FOLIE	
- TEPELNÁ IZOLACE - MINERÁLNÍ VATA, VLOŽENA DO NOSNÉHO ROŠTU PROVĚTRÁVANÉ FASÁDY	TL. 180,0 MM
- CIHLA P15	TL. 300,0 MM

LEGENDY SKLADEB

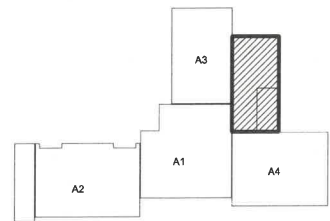
S1 - OKAPOVÝ CHODNÍK	
- BETONOVÁ DLAŽBA 500/500	TL. 50,0 MM
- KLADECI VRSTVA ŠTĚRKODRTĚ FR. 0-8 VE SPÁDU	TL. 40,0 MM
- PODKLADNÍ VRSTVA ŠTĚRKODRTĚ FR. 16-32	TL. 150,0 MM
- STÁVAJÍCÍ HUTNĚNÝ TERÉN	

S2 - CHODNÍK - BETONOVÁ DLAŽBA	
- BETONOVÁ DLAŽBA 200/200	TL. 60,0 MM
- KLADECI VRSTVA ŠTĚRKODRTĚ FR. 0-8 VE SPÁDU	TL. 40,0 MM
- PODKLADNÍ VRSTVA ŠTĚRKODRTĚ FR. 16-32	TL. 150,0 MM
- PODKLADNÍ VRSTVA ŠTĚRKODRTĚ FR. 32-64	TL. 200,0 MM
- VÝMĚNNÁ VRSTVA	TL. 200,0 MM
- STÁVAJÍCÍ HUTNĚNÝ TERÉN	

S3 - CHODNÍK - ZÁMKOVÁ DLAŽBA	
- ZÁMKOVÁ DLAŽBA	TL. 60,0 MM
- KLADECI VRSTVA ŠTĚRKODRTĚ FR. 0-8 VE SPÁDU	TL. 40,0 MM
- PODKLADNÍ VRSTVA ŠTĚRKODRTĚ FR. 16-32	TL. 150,0 MM
- PODKLADNÍ VRSTVA ŠTĚRKODRTĚ FR. 32-64	TL. 200,0 MM
- VÝMĚNNÁ VRSTVA	TL. 200,0 MM
- STÁVAJÍCÍ HUTNĚNÝ TERÉN	


S4 - KERAMICKÝ OBKLAD	
- KERAMICKÝ OBKLAD	
- LEPIDLO	
- LEPIČÍ TMEL S VÝZTUŽNOU TKANINOU	TL. 4,0 MM
- VENKOVNÍ HRUBÁ OMÍTKA - SROVNÁNÍ PODKLADU	TL. DLE ROVINATOSTI KCE
- OČIŠTĚNÍ STÁVAJÍCÍ KONSTRUKCE	

KOV - kování dle čl. 13.1.1. ČSN 730810



PAVILON B

AUTORIZACE:

ZODP. PROJEKTANT: BARBORA KYŠKOVÁ		<div><div>Občanská 1116/18 710 00 Ostrava - Slezská Ostrava</div></div>
VYPRACOVAL: ING. SIMONA LYSOŇKOVÁ		
KONTROLOVAL: BARBORA KYŠKOVÁ		
PROJEKTANT OBJEKTU: D.1.1. ARCHITEKTONICKO STAVEBNÍ ŘEŠENÍ		
INVESTOR: STATUTÁRNÍ MĚSTO KARVINÁ, FRYŠTÁTSKÁ 72/1, 733 23 KARVINÁ		
NÁZEV AKCE: ZATEPLENÍ BUDOVY Č.P. 2379 NA UL. ŽIŽKOVA V KARVINĚ - MIZEROVĚ		
STAVEBNÍ OBJEKT: SO 05 PAVILON B		<div>MÍSTO STAVBY: KARVINÁ</div> <div>KATASTRÁLNÍ ÚZEMÍ: KARVINÁ - MĚSTO</div> <div>PARCELNÍ ČÍSLO: 1793/1, 1793/78, 1793/79, 1793/80, 1793/81</div>
JMÉNO VÝKRESU: PŮDORYS 1.NP - NOVÝ STAV		<div>ČÁST: STAVEBNÍ</div> <div>DATUM: LEDEN 2021</div> <div>ARCHIVNÍ ČÍSLO: XXX</div>
		<div>FORMÁT: 630/297</div> <div>STUPEŇ: DSP</div>
		<div>MĚŘÍTKO: 1:50, 1:100</div> <div>ČÍSLO VÝKRESU: D.1.1.b)06 - B</div>